

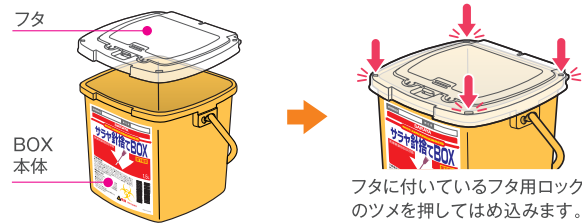


BOXの組み立て方法

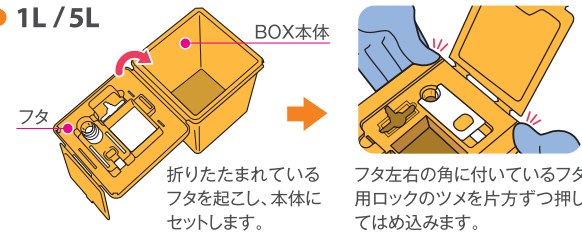
【注意】完全ロック用のツメを差し込まないようにご注意ください。

フタをしっかり押し込み、BOXを組み立ててください。

● 1.5L / 3.2L / 3.2L回転タイプ / 7.6L / 7.6L回転タイプ



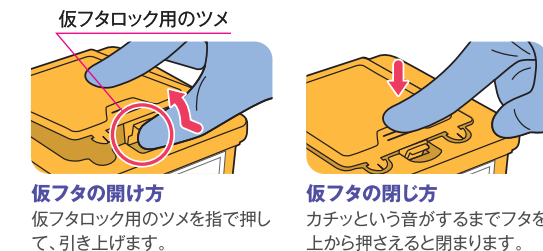
● 1L / 5L



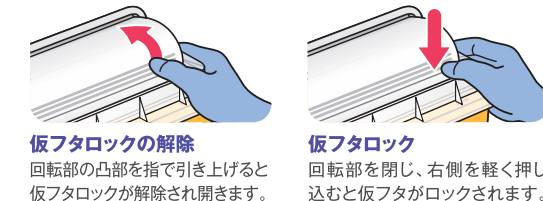
仮フタの開閉方法

【注意】完全ロックをするとフタは開きませんのでご注意ください。

● 0.2L / 1L / 1.5L / 3.2L / 5L / 7.6L



● 3.2L回転タイプ / 7.6L回転タイプ



BOXの廃棄方法

廃棄物が上限ラインまで一杯になったら完全ロックをしてください。
確実に封がされていることを確認の上、感染性廃棄物処理マニュアルや各自治体の指示に従って廃棄してください。

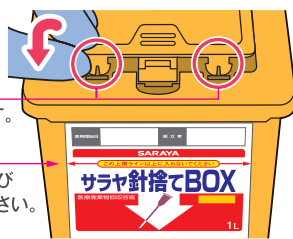
● 0.2L / 1L / 1.5L / 3.2L / 5L / 7.6L

完全ロック用のツメ

※0.2Lの完全ロック用のツメは1ヶ所です。

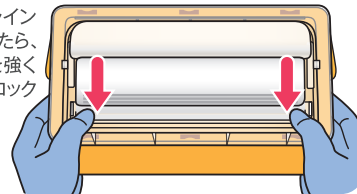
上限ライン

※上限ラインを超えての廃棄は、針先が飛び出す恐れがあるため、絶対にお止めください。



● 3.2L回転タイプ / 7.6L回転タイプ

廃棄物が上限ラインまで一杯になったら、回転部の両側を強く押し込み、完全ロックします。



オプション品

(専用ブラケット・ホルダー・トレー)

- 専用ブラケット：回診車等のパイプや柵に固定して使用できます。
- 専用ホルダー：滑りにくく、針捨てBOXを安定して設置できます。
- 専用トレー：ベッド周りの処置に必要な物品を運搬できます。

	ホルダー	ブラケット	フック式ブラケット	トレー
1L	○ (77251)	○ (77248)	○ (77256)	○ (45369) 意匠登録 第1751469号
1.5L	○ (77252)	○ (77249)	○ (77257)	
3.2L (回転タイプ含む)	○ (45299) ※7.6L (回転タイプ含む)も可能	○ (77250)	○ (77258)	

詳細は担当営業へお問い合わせください。

※()内は商品コードです。



ホルダー使用例 (商品コード：45299)

ブラケット使用例 (商品コード：77249)

フック式ブラケット使用例 (商品コード：77256)

品名	内容量 / 規格	1梱入数	商品コード	JANコード
サラヤ針捨てBOX	0.2L×10	1	45345	49-87696-45345-6
	1L	60	45327	49-87696-45327-2
	1.5L	30	45335	49-87696-45335-7
	3.2L	20	45368	49-87696-45368-5
	3.2L 回転タイプ	18	45346	49-87696-45346-3
	5L	12	45316	49-87696-45316-6
	7.6L	12	45297	49-87696-45297-8
	7.6L 回転タイプ	12	45298	49-87696-45298-5

■ 製品は改良のため、予告なく変更する場合がありますので、ご了承ください。 ■ 写真及び印刷の仕上がり上、現品と色合いが若干異なることがあります。 ■ 記載内容は2023年9月現在のものです。

サラヤ株式会社

〒546-0013 大阪市東住吉区湯里2-2-8
https://www.saraya.com/

お問い合わせ先 TEL.06-6797-2525

学術的なお問い合わせ先 学術部 TEL.06-4706-3938
(受付時間：平日 9:00～18:00)

医療・介護現場の針刺し切創防止のために

医療廃棄物回収容器

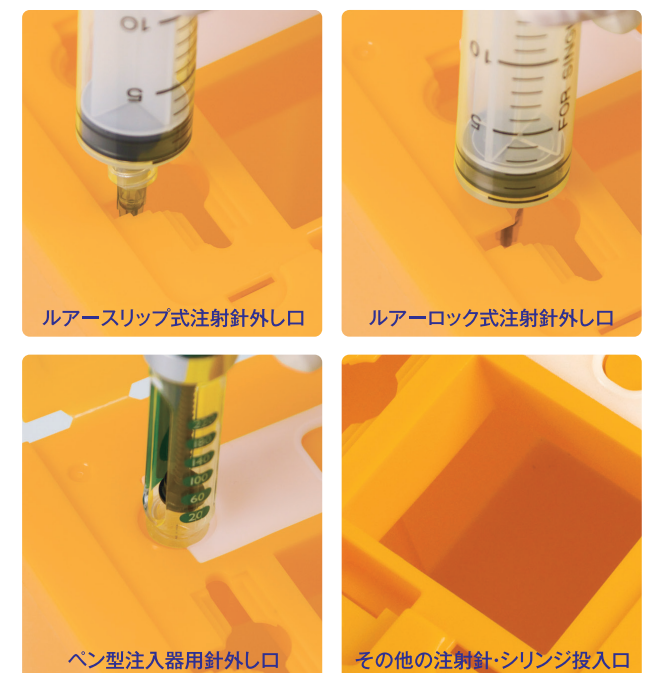
サラヤ針捨てBOX 0.2L/1L/1.5L/3.2L/5L/7.6L



商品特徴

- 耐貫通性で針が飛び出さない安全設計
- 仮ロック・完全ロック機能付き (完全ロック後は開閉不可能)
- 使用開始日・組立者の記載欄付き
- バイオハザードマーク(黄色)付き
- ポリプロピレン製
- 上限ライン記載
- ISO 23907-1:2019の認証を取得
- CDC (米国疾病管理予防センター) の NIOSH*が求める機能性、アクセスの容易さ、視認性、便宜性を考慮

* National Institute for Occupational Safety and Health (国立労働安全衛生研究所)



ルアーロック式注射針外し口

ルアーロック式注射針外し口

ペン型注入器用針外し口

その他の注射針・シリンジ投入口



Medical SARAYAにて注射針取り外し方法の動画公開中▶

0.2L

サイズ(mm) : W80×D50×H80

- ペン型注入器用針の取り外しに対応
- 携帯できる! コンパクトサイズ
かばんやポケットに入れて持ち運び可能
- 半透明の容器で廃棄量が分かりやすい
上限ラインを目安に約90本廃棄可能
- 予めフタと本体がセットされており、組み立て要らずですぐに使用可能



1L

サイズ(mm) : W110×D110×H133
投入口(mm) : W45×H38(目安)

- ペン型注入器用針の取り外しに対応
- フタと本体が一体なので組み立てが簡単
- 入れやすい投入口
小容量のシリンジや翼状針の廃棄にも対応
- 入れやすい投入口
小容量のシリンジや翼状針の廃棄にも対応
- 転倒時の廃棄物の流出をブロック
投入口内部の仕切板で廃棄量の上限も分かりやすい



1.5L

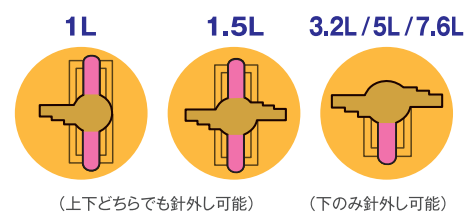
サイズ(mm) : (取手部分を除く)
W150×D151×H137
投入口(mm) : W105×H41(目安)

- ペン型注入器用針の取り外しに対応
- 入れやすい投入口
小容量のシリンジや翼状針の廃棄にも対応
- 転倒時の廃棄物の流出をブロック
投入口内部の仕切板で廃棄量の上限も分かりやすい
- 取っ手付きで、持ち運びに便利
- 背面に固定できる仮フタ
使用時に邪魔にならない

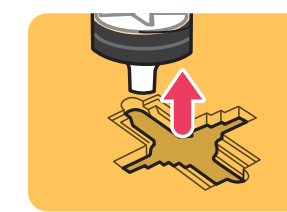
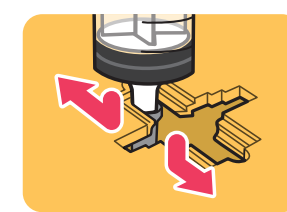


注射針の外し方

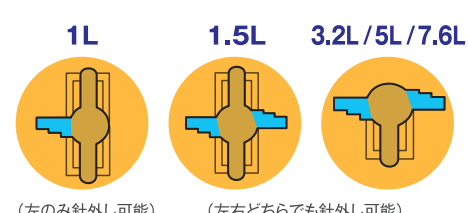
ルアーロック式注射針 1L / 1.5L / 3.2L / 5L / 7.6L



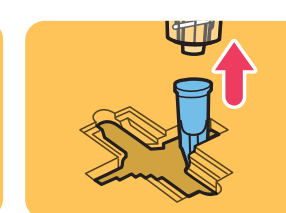
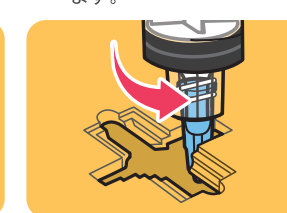
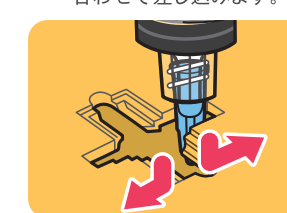
- 1 シリンジと注射針のすき間をBOXの注射針外し口(上下どちらか)に引っかけます。
- 2 引っかけたまま、シリンジを引き上げると注射針が外れ、針捨てBOX内に落ちます。



ルアーロック式注射針 1L / 1.5L / 3.2L / 5L / 7.6L



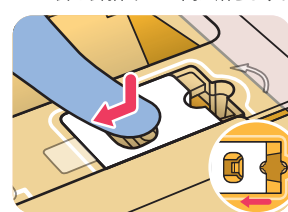
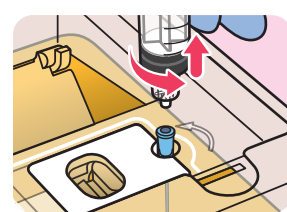
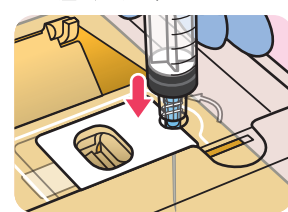
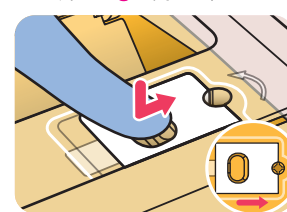
- 1 注射針の針元を注射針外し口(左右どちらか)の型に合わせて差し込みます。
- 2 外し口に差し込んだまま、シリンジを左回りに回します。
- 3 注射針が外れ、針捨てBOX内に落ちます。



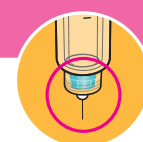
ルアーロック式注射針 3.2L / 7.6L スライダー使用時



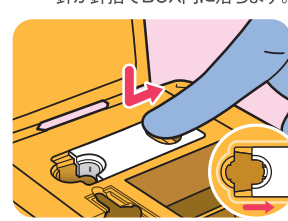
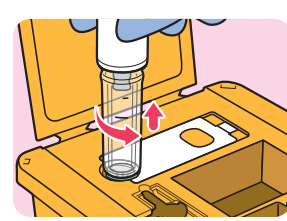
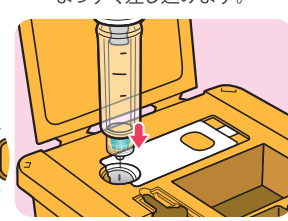
- 1 スライダーボタン②を押しながら右に動かし、注射針外し口①を閉じます。
- 2 閉じた注射針外し口①に注射針を垂直にまっすぐ差し込みます。
- 3 シリンジを左回りに回して注射針を外します。
- 4 スライダーボタン②を押しながら左に引くと外し口①が開き、針が針捨てBOX内に落ちます。



ペン型注入器用針 0.2L / 1L / 1.5L / 3.2L / 7.6L スライダー使用時

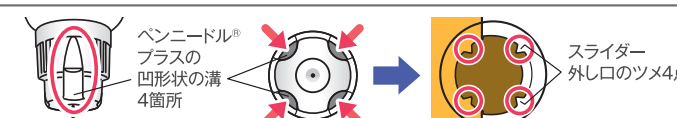


- 1 スライダーボタン②を押しながら左に動かし、針の外し口①を閉じます。
- 2 閉じた針の外し口①にペン型注入器の先端を垂直にまっすぐ差し込みます。
- 3 ペン型注入器を左回りに回して、注射針を外します。
- 4 スライダーボタン②を押しながら右に引くと外し口①が開き、針が針捨てBOX内に落ちます。



ベンニードル® プラスを使用される場合

スライダー外し口のツメ4点とベンニードル®プラスの凹形状の溝(右記イラスト○印)が合うよう、ペン型注入器本体を挿入してください。



3.2L/7.6L

サイズ(mm) : (取手部分を除く)
W256×D136×H194(3.2L) / H396(7.6L)
投入口(mm) : W185×H55(目安)

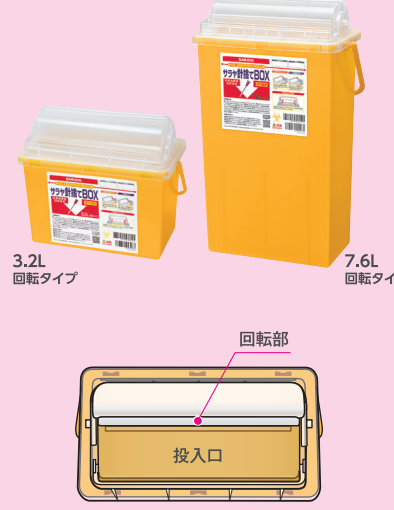
- ペン型注入器用針の取り外しに対応
- 4点留めのフタでBOX本体に取り付けやすい
- 廃棄量が目視しやすい
仮フタの透明度を上げて、閉じた状態でも見えやすい
- 入れやすい大きな投入口
針が付いた50mLシリンジを横向きで廃棄可能
- 転倒時逆流防止板付き
転倒時に起こる注射針等の廃棄物の流出をブロック
- 取っ手付きで、持ち運びに便利
波形状の取っ手で持ち手がソフトで痛くない



3.2L/7.6L 回転タイプ

サイズ(mm) : (取手部分を除く)
W235×D136×H210(3.2L) / H422(7.6L)
投入口(mm) : W197×H67(目安)

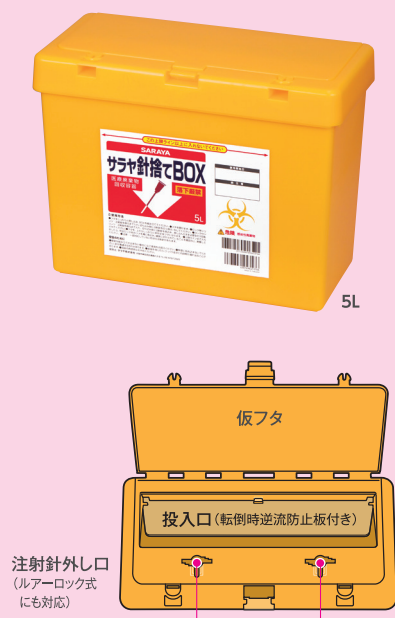
- 処置中に片手で廃棄できる回転タイプ
- 転倒時や使用時に内容物が飛び出ない
仮ロック機能付き、また回転部が開いているときは注射針等の医療廃棄物の流出をブロック
- 設置場所を選ばない
仮フタが上開きでないため、回診車の最下段でも収納しやすい
- 入れやすい大きな投入口
針が付いた50mLシリンジを横向きで廃棄可能 ※投入口から手が入りにくいよう安全性に配慮
- 取っ手付きで、持ち運びに便利
波形状の取っ手で持ち手がソフトで痛くない



5L

サイズ(mm) : W279×D136×H210
投入口(mm) : W242×H55(目安)

- 入れやすい大きな投入口
透析用留置針や針が付いた50mLシリンジを横向きで廃棄可能
- 転倒時逆流防止板付き
転倒時に起こる注射針等の廃棄物の流出をブロック
- フタと本体が一体なので組み立てが簡単



廃棄する注射針、シリンジの長さ合った針捨てBOXをご使用ください。

その他の注射針やシリンジなど

投入口に廃棄します(採血用針、血糖測定用穿刺針、翼状針、透析用留置針など)。