






仮フタの閉じ方

カチツという音がするまでフタを上から押さえると閉まります。

※上限ラインを超えての
廃棄は、針先が飛び出す
恐れがあるため、絶対に
お止めください。

完全ロック用
のツメ

	ホルダー	ブラケット	フック式ブラケット	トレー
1L / 1.4L	 (77251)	 (77248)	 (77256)	 (45369) <div>意匠登録</div> 第1751469号
1.5L	 (77252)	 (77249)	 (77257)	
3.2L (回転タイプ含む)	 (45299) ※7.6L(回転タイプ含む)も可能	 (77250)	 (77258)	

※()内は商品コードです。

ホルダー使用例
(商品コード: 45299)

トレー使用例(商品コード: 45369)

ブラケット使用例
(商品コード: 77249)

フック式ブラケット使用例
(商品コード: 77256)

品 名	内 容 量 / 規 格	1梱入数	商品コード	JANコード
サラヤ針捨てBOX 赤色半透明タイプ	1.4L	50	45389	49-87696-45389-0
	3.2L	20	45388	49-87696-45388-3
サラヤ針捨てBOX	0.2L×10	1	45345	49-87696-45345-6
	1L	60	45327	49-87696-45327-2
	1.4L	50	45373	49-87696-45373-9
	1.5L	30	45335	49-87696-45335-7
	3.2L	20	45368	49-87696-45368-5
	3.2L回転タイプ	18	45346	49-87696-45346-3
	5L	12	45316	49-87696-45316-6
	7.6L	12	45297	49-87696-45297-8
	7.6L回転タイプ	12	45298	49-87696-45298-5

■ 製品は改良のため、予告なく変更する場合がありますので、ご了承ください。 ■ 写真及び印刷の仕上がり上、現品と色合いが若干異なることがあります。 ■ 記載内容は2026年1月現在のものです。

〒546-0013 大阪市東住吉区湯里2-2-8
<https://www.saraya.com/>

学術的なお問い合わせ先 学術部 TEL.06-4706-3938
(受付時間：平日 9:00～17:00)

医療廃棄物回収容器

サラヤ針捨てBOX 赤色半透明 タイプ (1.4L/3.2L)



商品特徴

- 半透明構造で廃棄量が目視しやすい
 - 耐貫通性で針が飛び出さない安全設計
 - 仮ロック・完全ロック機能付き
(完全ロック後は開閉不可能)
 - 使用開始日・組立者の記載欄付き
 - バイオハザードマーク(黄色)付き
 - ポリプロピレン製
 - 上限ライン記載
- ※このラインを超えての投入は針先が飛び出す恐れがありますので、絶対にお止めください。
- ISO 23907-1:2019の認証を取得
 - CDC(米国疾病管理予防センター)の
NIOSH*が求める機能性、アクセスの
容易さ、視認性、便宜性を考慮

* National Institute for Occupational Safety and Health
(国立労働安全衛生研究所)

ルアースリップ式注射針外し口

ルアーロック式注射針外し口

ペン型注入器用針外し口

その他の注射針・シリンジ投入口

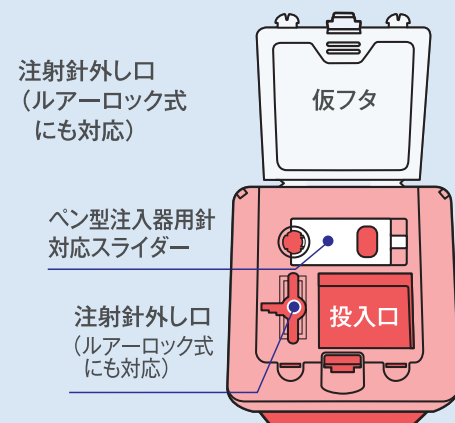
1.4L

サイズ(mm) : W110×D111×H172
投入口(mm) : W45×H38(目安)

- **廃棄量が目視しやすい**
容器とフタの透明度が高く、フタに廃棄量の上限ラインを刻印
- **ペン型注入器用針の取り外しに対応**
- **高さがあり入れやすい投入口**
針がついた10mLシリンジを縦向きで廃棄可能
- **転倒時の廃棄物の流出をブロック**
投入口内部の仕切板で安全性を確保



1.4L



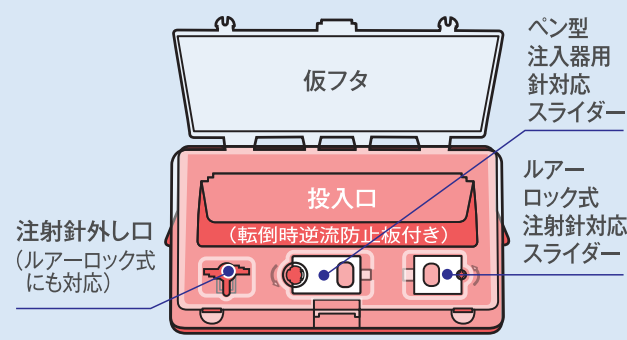
3.2L

サイズ(mm) : W256×D136×H194 ※取手部分を除く
投入口(mm) : W185×H55(目安)

- **廃棄量が目視しやすい**
容器とフタの透明度が高く、閉じた状態でも見えやすい
- **ペン型注入器用針の取り外しに対応**
- **4点留めのフタでBOX本体に取り付けやすい**
- **入れやすい大きな投入口**
針がついた50mLシリンジを横向きで廃棄可能
- **転倒時逆流防止板付き**
転倒時に起こる注射針等の廃棄物の流出をブロック
- **取っ手付きで、持ち運びに便利**
波形状の取っ手で持ち手がソフトで痛くない



3.2L



黄色タイプもございます

- **赤色半透明タイプと併用することで診療科・部門別などの色分け運用に対応**
- **現場ニーズに応える9規格の豊富なラインアップ**



※詳細は担当営業までお問い合わせください。

1L

1.4L

1.5L

3.2L

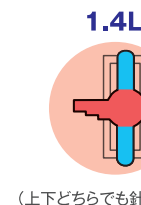
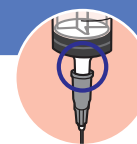
7.6L 回転タイプ

注射針の外し方

Medical SARAYAにて注射針取り外し方法の動画公開中▶



ルアースリップ式注射針 1.4L / 3.2L

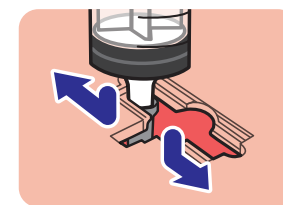


(上下どちらでも針外し可能)

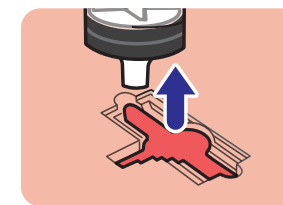


(下のみ針外し可能)

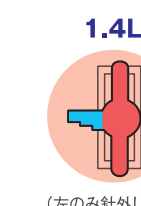
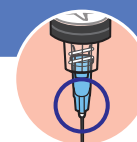
- 1 シリンジと注射針のすき間をBOXの注射針外し口(上下どちらか)に引っかけます。



- 2 引っかけたまま、シリンジを引き上げると注射針が外れ、針捨てBOX内に落ちます。



ルアーロック式注射針 1.4L / 3.2L

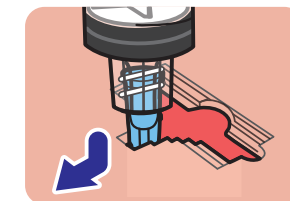


(左のみ針外し可能)

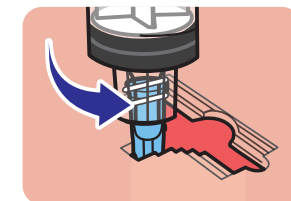


(左右どちらでも針外し可能)

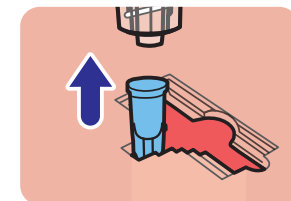
- 1 注射針の針元を注射針外し口(左右どちらか)の型に合わせて差し込みます。



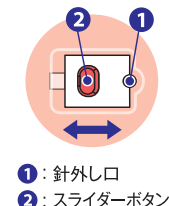
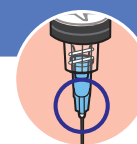
- 2 外し口に差し込んだまま、シリンジを左回りに回します。



- 3 注射針が外れ、針捨てBOX内に落ちます。

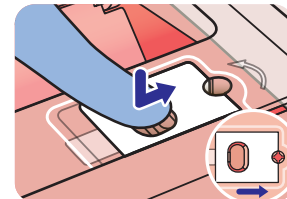


ルアーロック式注射針 3.2L スライダー使用時

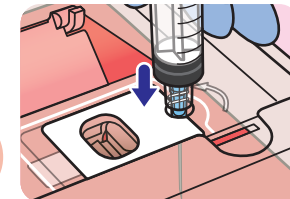


①: 針外し口
②: スライダーボタン

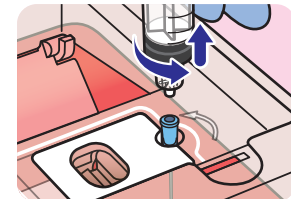
- 1 スライダーボタン②を押しながら右に動かし、注射針外し口①を開きます。



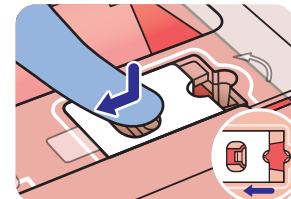
- 2 閉じた注射針外し口①に注射針を垂直にまっすぐ差し込みます。



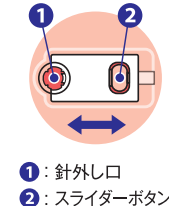
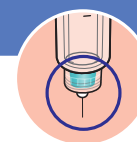
- 3 シリンジを左回りに回して注射針を外します。



- 4 スライダーボタン②を押しながら左に引くと外し口①が開き、針が針捨てBOX内に落ちます。

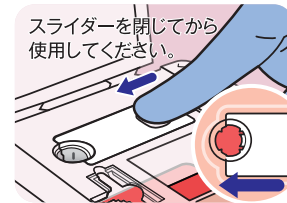


ペン型注入器用針 1.4L / 3.2L スライダー使用時

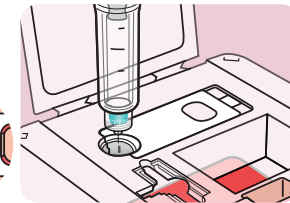


①: 針外し口
②: スライダーボタン

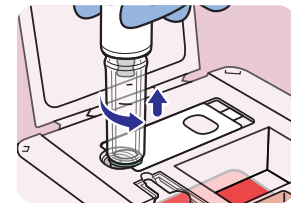
- 1 スライダーボタン②を押しながら左に動かし、針の外し口①を開きます。



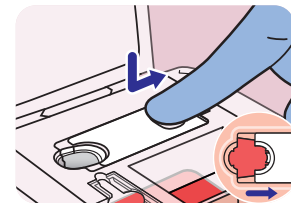
- 2 閉じた針の外し口①にペン型注入器の先端を垂直にまっすぐ差し込みます。



- 3 ペン型注入器を左回りに回して、注射針を外します。

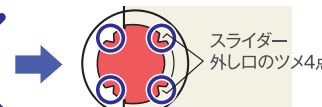
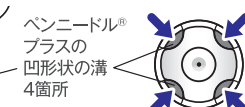
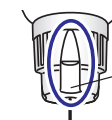


- 4 スライダーボタン②を押しながら右に引くと外し口①が開き、針が針捨てBOX内に落ちます。



ペンニードル® プラスを使用される場合

スライダー外し口のツメ4点とペンニードル®プラスの凹形状の溝(右記イラスト○印)が合うよう、ペン型注入器本体を挿入してください。



スライダー外し口のツメ4点

その他の注射針やシリンジなど

投入口に廃棄します(採血用針、血糖測定用穿刺針、翼状針、透析用留置針など)。